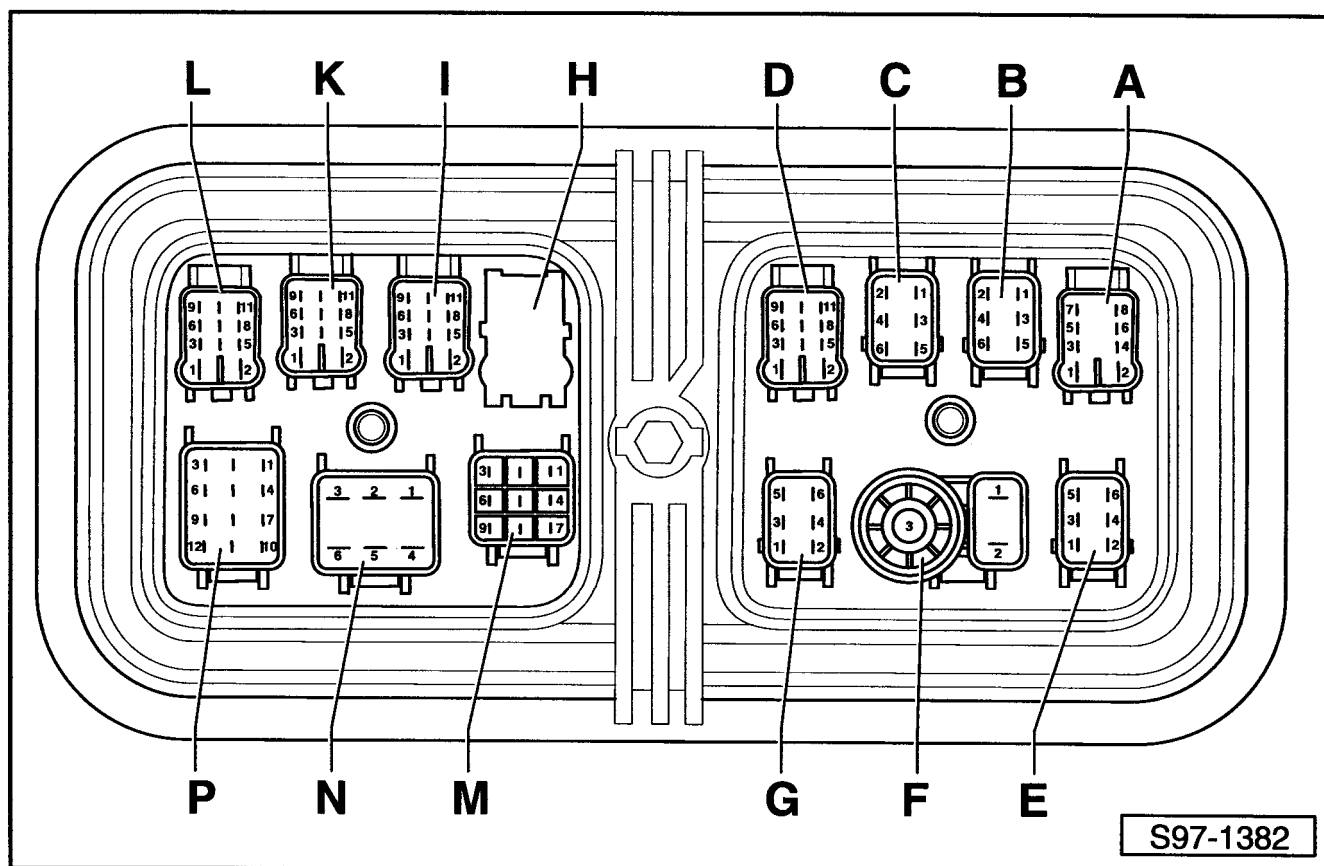


多针插头连接

内容纵览

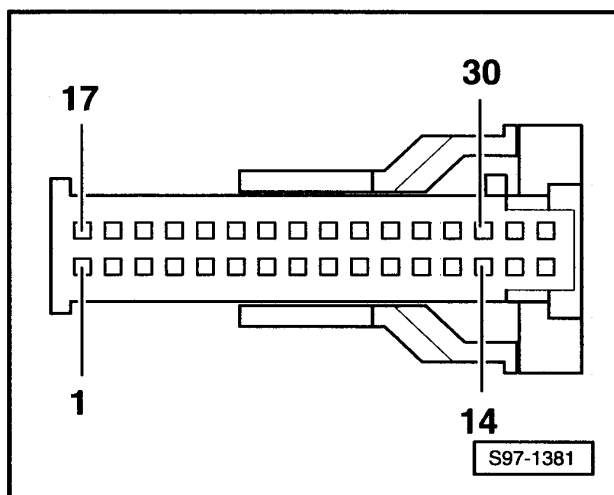
- 左侧防火墙多针插头的位置和触点分布	2/2
- 嵌入式仪表板多针插头触点分布	2/3
- 诊断接头上多针插头触点分布	2/6
- 点火/起动开关多针插头触点分布	2/6
- 车载供电单元多针插头的位置和触点分布	2/7
- 车载供电单元信号描述	2/8
- 发动机控制单元多针插头的位置和触点分布	2/11
- 中央门锁单元插头触点分布	2/12
- 便利系统 J393 中央控制单元插头触点分布	2/13
- ABS/带 EDL 的 ABS 和 TCS/ESP 控制单元插头触点分布	2/15
- 安全气囊控制单元插头触点分布	2/16
- 左前门控制单元插头触点分布	2/17
- 右前门控制单元插头触点分布	2/19
- 车后门控制单元插头触点分布	2/21
- 动力转向控制单元插头触点分布	2/22
- 滑动车顶调整控制单元插头触点分布	2/24
- 滑动车顶调整器插头触点分布	2/24

左侧防火墙多针连接器的位置和触点分布



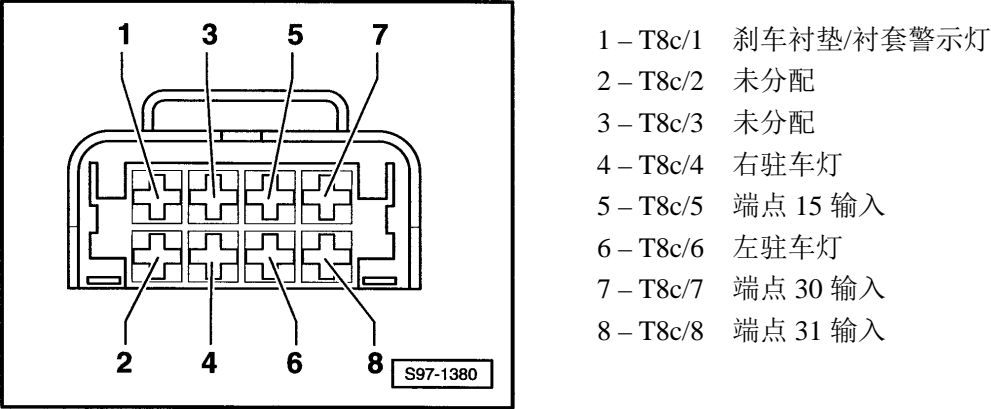
- | | | | |
|---|---|------|--------------|
| A | - | T8e | 8 针连接线 (黄色) |
| B | - | T6n | 6 针连接线 (蓝色) |
| C | - | T6r | 6 针连接线 (棕色) |
| D | - | T11a | 11 针连接线 (白色) |
| E | - | T6v | 6 针连接线 (绿色) |
| F | - | T3a | 3 针连接线 (灰色) |
| G | - | T6p | 6 针连接线 (红色) |
| H | - | | 未分配 |
| I | - | T11c | 11 针连接线 (蓝色) |
| K | - | T11b | 11 针连接线 (红色) |
| L | - | T11d | 11 针连接线 (棕色) |
| M | - | T9a | 9 针连接线 (黄色) |
| N | - | T6w | 6 针连接线 (灰色) |
| P | - | T12a | 12 针连接线 (白色) |

嵌入式仪表板多针连接线触点分布



1	-	T32a/1	防盗装置读出线圈
2	-	T32a/2	远光灯警示灯
3	-	T32a/3	近光灯警示灯
4	-	T32a/4	机油油位/油温传感器
5	-	T32a/5	速度信号输出
6	-	T32a/6	速度信号输入
7	-	T32a/7	CAN- L (发动机)
8	-	T32a/8	CAN-H (发动机)
9	-	T32a/9	CAN-H (comfort)
10	-	T32a/10	CAN-L (comfort)
11	-	T32a/11	多功能显示器
12	-	T32a/12	多功能显示器
13	-	T32a/13	刹车灯故障警示灯
14	-	T32a/14	未分配
15	-	T32a/15	油量表传感器
16	-	T32a/16	冷却液不足指示传感器
17	-	T32a/17	发动机防盗锁止系统读出线圈
18	-	T32a/18	后雾灯指示灯
19	-	T32a/19	雾灯指示灯
20	-	T32a/20	座椅安全带报警系统警示灯
21	-	T32a/21	手刹警示开关
22	-	T32a/22	冷却液液面警示触点
23	-	T32a/23	机油油压开关
24	-	T32a/24	提示 (提示电缆)
25	-	T32a/25	未分配
26	-	T32a/26	未分配
27	-	T32a/27	多功能显示器
28	-	T32a/28	未分配
29	-	T32a/29	前大灯故障警示灯
30	-	T32a/30	清洗液液面高度传感器
31	-	T32a/31	环境温度传感器
32	-	T32a/32	31 端点输出传感器

嵌入式仪表板多针插头触点分布



嵌入式仪表板警示灯控制

警示灯	信号源
前大灯警示灯（K1）	T32a/2
交流发电机警示灯（K2）	CAN 总线（车载供电系统单元）
机油油压警示灯（K3）	T32a/23
制动液液面警示灯（K7）	T32a/22，CAN 总线（ABS 控制单元）
手刹警示灯（K7）	T32a/21
后雾灯警示灯（K13）	T32a/18
雾灯警示灯（K17）	T32a/19
拖车操作警示灯（K18）	CAN 总线（车载供电系统单元）
座椅安全带报警系统警示灯（K19）	T32a/20，CAN 总线（安全气囊控制单元）
冷却液温度警示灯（K28）	CAN 总线（发动机控制单元）
冷却液不足警示灯（K28）	T32a/16
预热期间警示灯（K29）	CAN 总线（发动机控制单元）
刹车衬垫/衬套警示灯（K47）	T8c/1
ABS 警示灯（K47）	CAN 总线（发动机控制单元）

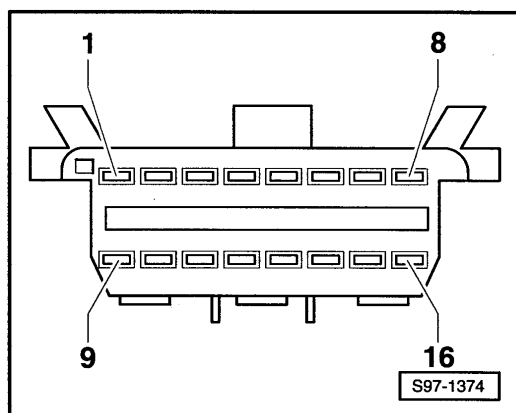
嵌入式仪表板警示灯控制

警示灯	信号源
近光灯警示灯 (K60)	T32a/3
左传信号警示灯 (K65)	
安全气囊警示灯 (K75)	CAN 总线 (安全气囊控制单元)
尾气排放警示灯 (K83)	CAN 总线 (发动机控制单元)
TCS 指示灯 (K86) /ESP 警示灯 (K155)	CAN 总线 (ABS/TCS/ESP 控制单元)
动力辅助转向警示灯 (K92)	CAN 总线 (车载供电控制单元)
右转信号警示灯 (K94)	CAN 总线 (车载供电控制单元)
燃油储备警示灯 (K105)	T32a/15
清洗液液面过低警示灯 (K106)	T32a/30
发动机防盗锁止系统警示灯 (K117)	禁止启动控制单元
电子供电故障警示灯 (K132)	CAN 总线 (发动机控制单元)
车门打开警示灯 (K116)	CAN 总线 (车载供电控制单元)
后备厢盖打开警示灯 (K166)	CAN 总线 (车载供电控制单元)
灯泡故障警示灯 (K 170)	T32a/13,29

仪表板读数控制器

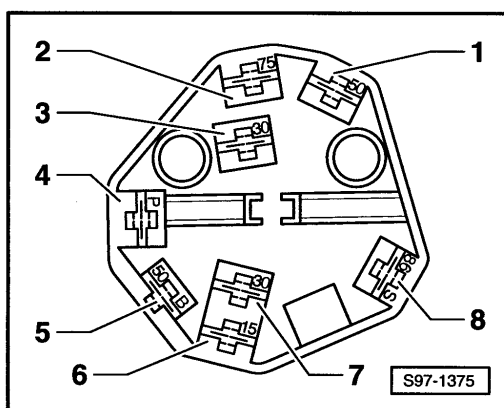
读数	信号源
油量表 (G1)	T32a/15
冷却液温度表 (G3)	CAN 总线 (发动机控制单元)
转速表 (G5)	CAN 总线 (发动机控制单元)
速度表(21)	T32a/6
蜂鸣器/停车铃 (H3)	嵌入式仪表板控制单元
数字时钟 (Y2)	嵌入式仪表板控制单元
里程表指示器 (Y4)	嵌入式仪表板控制单元
多功能显示器 (J119)	T32a/11,12,27,31,CAN 总线 (发动机控制单元), 嵌入式仪表板控制单元
换挡杆位置指示器 (Y6)	CAN 总线 (自动变速档控制单元)

诊断插头多针连接线触点分布



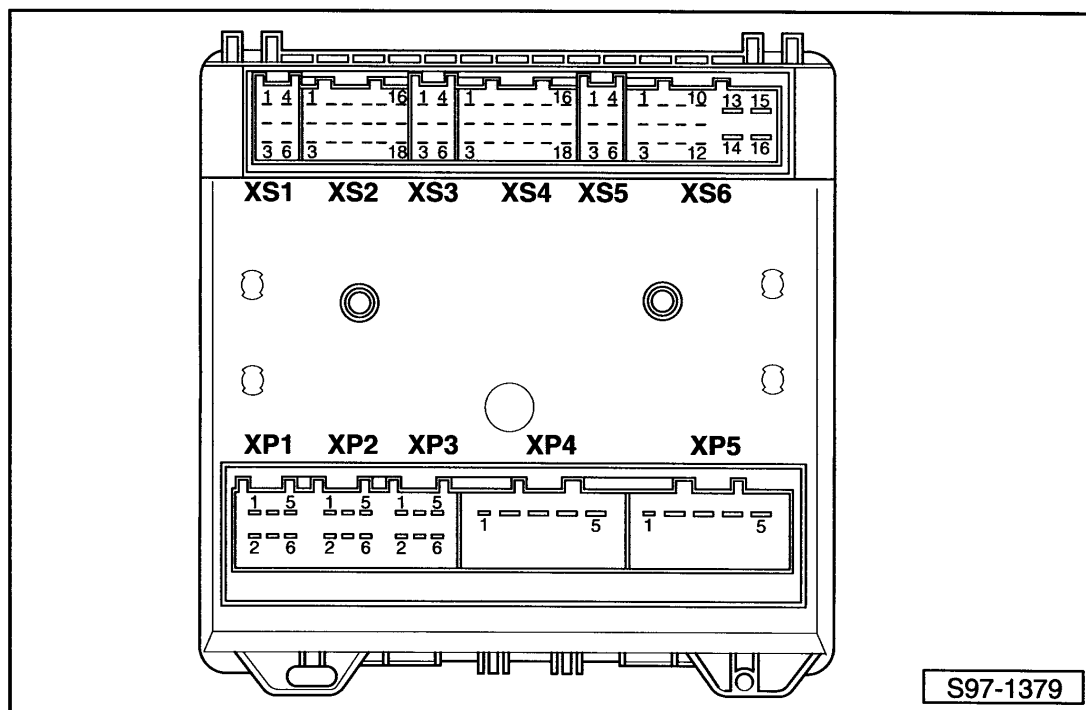
- | | | | |
|----|---|---------|-----------------|
| 4 | - | T16b/4 | 端点 31 |
| 5 | - | T16b/5 | 端点 31 |
| 6 | - | T16b/6 | CAN H (发动机, 打开) |
| 7 | - | T16b/7 | K-诊断电缆 |
| 14 | - | T16b/14 | CAN L (发动机, 打开) |
| 16 | - | T16b/16 | 端点 30 |

点火/起动机按钮多针插头触点分布



- | | | |
|---|---|---------|
| 1 | - | T8a/50 |
| 2 | - | T8a/75 |
| 3 | - | T8a/30 |
| 4 | - | T8a/P |
| 5 | - | T8a/50b |
| 6 | - | T8a/15 |
| 7 | - | T8a/30 |
| 8 | - | T8a/86S |

车载供电控制单元多针插头的位置和触点分布



XS1 - T6c 6 针连接线 (黑色)
 XS2 - T18b 18 针连接线 (黑色)
 XS3 - T6y 6 针连接线 (棕色)
 XS4 - T18a 18 针连接线 (棕色)
 XS5 - T6k 6 针连接线 (红色)
 XS6 - T16a 16 针连接线 (黑色)

XP1 - T6o 6 针连接线 (黑色)
 XP2 - T6j 6 针连接线 (棕色)
 XP3 - T6x 6 针连接线 (红色)
 XP4 - T6a 5 针连接线 (黑色)
 XP5 - T6c 5 针连接线 (棕色)

车载供电控制单元信号描述

连接线		信号
XS1	T6c/1	车灯开关输入端（车大灯清洗系统）
	T6c/2	头灯开关及仪表调整器输入端（58b）
	T6c/3	警示灯+危险警示灯照明按钮输出端
	T6c/4	后窗电加热按钮输入端（31）
	T6c/5	后窗电加热警示灯输出端
	T6c/6	危险警示灯按钮输入端（31）
XS2	T18b/1	变速杆按钮输出端
	T18b/2	滑动车顶调节控制单元（常开）输出端（15）
	T18b/3	驾驶员座椅电加热器控制单元输出端(常闭)
	T18b/4	
	T18b/5	
	T18b/6	
	T18b/7	
	T18b/8	
	T18b/9	CAN-L,舒适型
	T18b/10	驾驶员座椅电加热器控制单元输出端（常闭）
	T18b/11	
	T18b/12	CAN-L,舒适型
	T18b/13	自动变速箱多功能开关输入端（31）
	T18b/14	车大灯清洗系统继电器输出端
	T18b/15	
	T18b/16	
	T18b/17	启动互锁继电器输出端
	T18b/18	
XS3	T6Y/1	
	T6Y/2	CCS 开关输入端（关）
	T6Y/3	CCS 开关输入端（开/关）
	T6Y/4	
	T6Y/5	CCS 开关输入端（保持/加速）
	T6Y/6	CCS 开关输入端（设置）

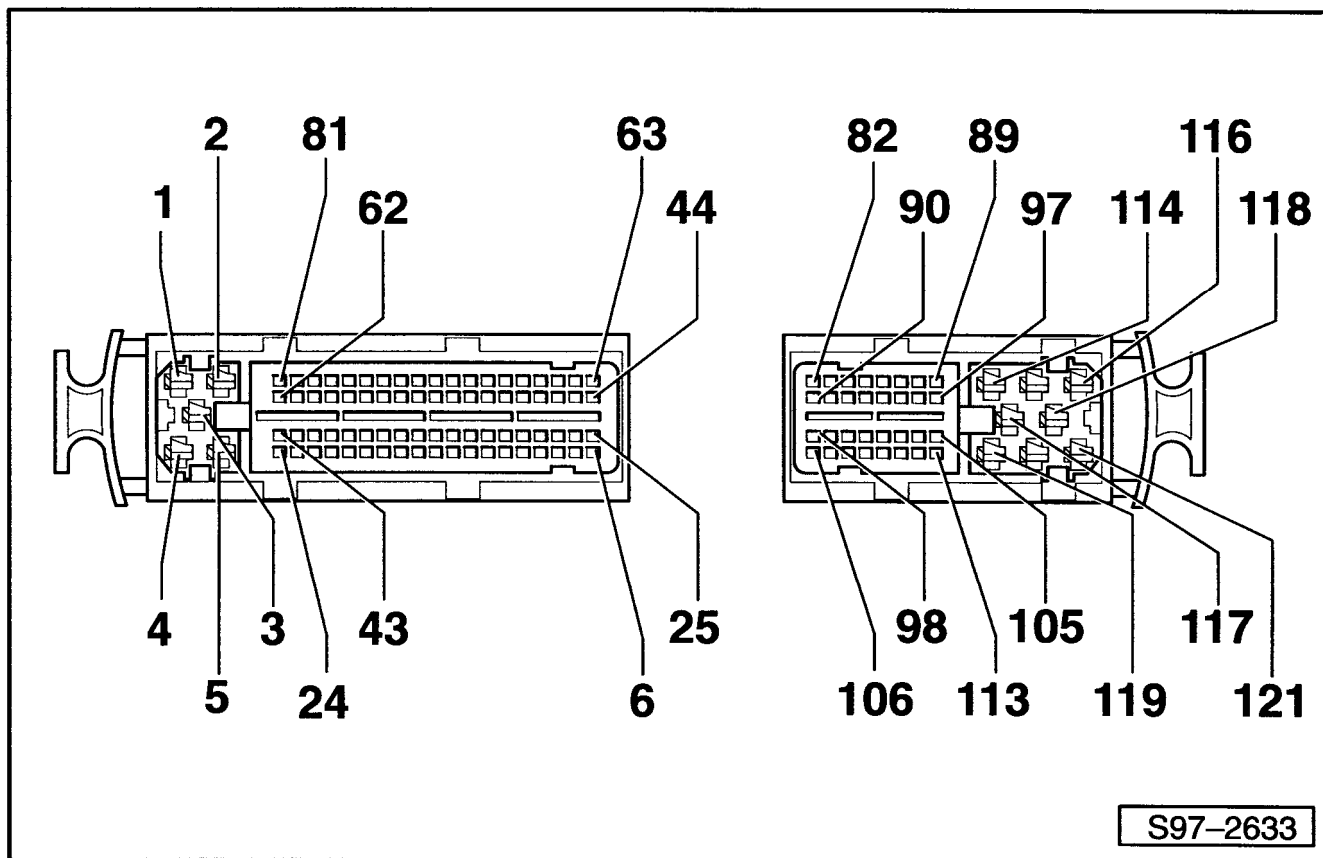
下页继续！

连接线		信号
XS4	T18a/1	K-电缆
	T18a/2	点火开关输入端 (86S)
	T18a/3	右后门触点开关输入端 (31)
	T18a/4	右前门触点开关输入端 (31)
	T18a/5	蓄电池保险丝盒上保险丝输入端 (类似于 30)
	T18a/6	左前门触点开关输入端 (31)
	T18a/7	
	T18a/8	输入 (类似于 30)
	T18a/9	交流发电机输入端 (D+)
	T18a/10	
	T18a/11	点火开关输入端 (75)
	T18a/12	点火开关输入端 (15)
	T18a/13	左后门触点开关输入端 (31)
	T18a/14	点火开关输入端 (50)
	T18a/15	风挡玻璃雨刷器开关输入信号, 后窗玻璃雨刷器输出端
	T18a/16	风挡玻璃清洗电机触点输入端
	T18a/17	启动喇叭输入端 (31)
	T18a/18	风挡玻璃雨刷器调整器间歇按钮输入端
XS5	T6k/1	
	T6k/2	
	T6k/3	中央门锁开关输入端, 位于后备厢盖锁 (31)
	T6k/4	中央行李舱照明开关, 位于后备厢盖锁输入端
	T6k/5	
	T6k/6	后备厢手动按钮 (31) 输入端
XS6	T16a/1	
	T16a/2	CAN-L, 开关
	T16a/3	CAN-L
	T16a/4	
	T16a/5	CAN-L
	T16a/6	CAN-H, 开关
	T16a/7	风挡玻璃雨刷器开关输入端 (1 级)
	T16a/8	风挡玻璃雨刷器开关输入端 (2 级)
	T16a/9	燃油供给继电器端输出端 (31)
	T16a/10	转向信号开关输入端 (左转信号) (31)

下页继续!

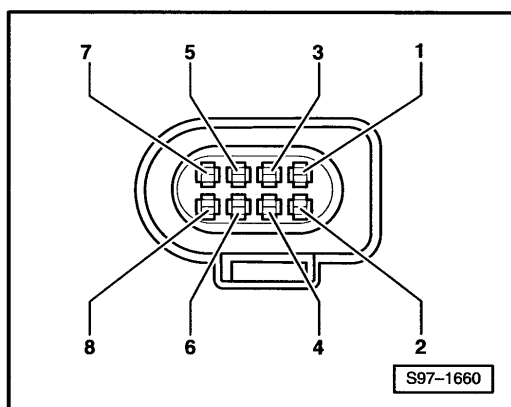
连接线		信号
XS6	T16a/11	嵌入式仪表板输出端（启动）
	T16a/12	转向灯开关输入端（右转向灯）（31）
	T16a/13	发动机盖触点开关输入端（31）
	T16a/14	右转向灯输出端
	T16a/15	保险丝 44a 输入端（30）
	T16a/16	左转向灯输出端
XP1	T6o/1	保险丝 13a 输入端（15）（只针对装有自动变速箱的车型）
	T6o/2	倒车灯开关输入端（对装有自动变速箱的车型无效） 倒车灯开关输出端（只对装有自动变速箱的车型有效）
	T6o/3	
	T6o/4	
	T6o/5	后盖中央门锁电机输出端
	T6o/6	保险丝 31a 输入端（30）
XP2	T6j/1	保险丝 43a 输入端（30）
	T6j/2	
	T6j/3	
	T6j/4	保险丝 4a 输入端（30）
	T6j/5	
	T6j/6	顶灯输出信号，行李箱灯，杂物箱灯输出端（30al）
XP3	T6x/1	外后视镜电加热按钮输入端
	T6x/2	左侧可电加热外后视镜输出端
	T6x/3	
	T6x/4	右侧可电加热外后视镜输出端
	T6x/5	
	T6x/6	保险丝 38a 输入端（30）
XP4	T5a/1	前排顶灯输出端（31）
	T5a/2	输入（31）
	T5a/3	保险丝 41a 输入（31）
	T5a/4	风挡玻璃雨刷器电机输出端（第 1 阶段）
	T5a/5	风挡玻璃雨刷器电机输出端（第 2 阶段）
XP5	T5c/1	风挡玻璃雨刷器电机输入端（31）（制动）
	T5c/2	喇叭输出
	T5c/3	保险丝 40a 输入端（30）
	T5c/4	后窗电加热器输出端
	T5c/5	保险丝 39a 输入端（30）

发动机控制单元多针插头触点分布



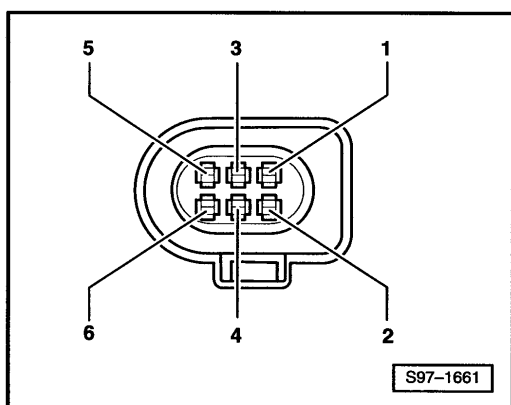
注意：对于精确的触点分布情参阅相应的电路图

中央门锁单元插头触点分布，驾驶员一侧 T8f，前排乘员一侧 T8g



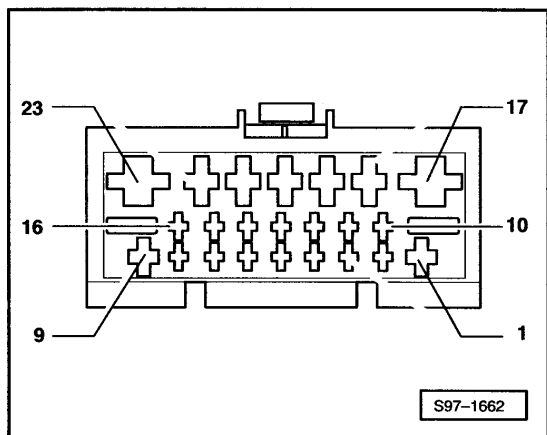
- | | | |
|-----|---------------------|--------------------------------------|
| 1 - | T8f/1
或
T8g/1 | 中央门锁电机 |
| 2 - | T8f/2
或
T8g/2 | 中央门锁电机 |
| 3 - | T8f/3
或
T8g/3 | 空 |
| 4 - | T8f/4
或
T8g/4 | 关闭 (无电阻)
打开 (阻值大于 180 Ω) |
| 5 - | T8f/5
或
T8g/5 | 关闭反馈 (无电阻),
安全关闭反馈 (阻值为
180 Ω) |
| 6 - | T8f/6
或
T8g/6 | 空 |
| 7 - | T8f/7
或
T8g/7 | 地线 |
| 8 - | T8f/8
或
T8g/8 | 车门触点开关地线 |

中央门锁单元插头触点分布，左后侧 T6c，右后侧 T6d



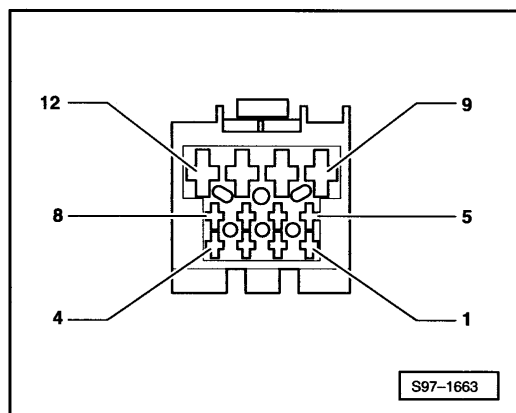
- | | | |
|-----|---------------------|---------------------------------------|
| 1 - | T6c/1
或
T6d/1 | 中央门锁电机 |
| 2 - | T6c/2
或
T6d/2 | 中央门锁电机 |
| 3 - | T6c/3
或
T6d/3 | 关闭反馈 (无电阻时),
安全关闭反馈 (阻值为
180 Ω) |
| 4 - | T6c/4
或
T6d/4 | 空 |
| 5 - | T6c/5
或
T6d/5 | 地线 |
| 6 - | T6c/6
或
T6d/6 | 车门触点开关地线 |

便利系统中央控制单元 J393 的 23 针插头触点分布



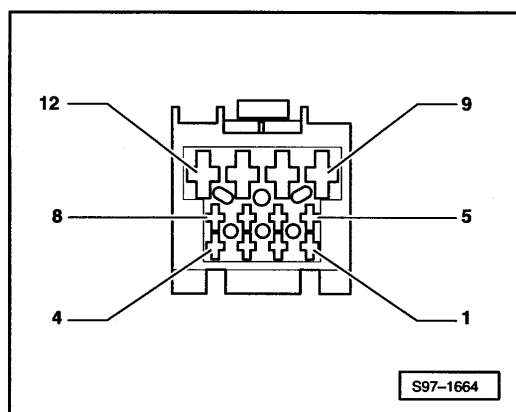
- | | | |
|----|-----------|--|
| 1 | - T23a/1 | 驾驶员中央门锁电机 |
| 2 | - T23a/2 | 关闭反馈（无电阻时），安全关闭反馈（阻值为 180 Ω），前排乘员一侧 |
| 3 | - T23a/3 | 车门警示灯继电器（只针对配有车门警示灯的车型）（一直到 10.02） |
| 4 | - T23a/4 | 驾驶员车门中央门锁警示灯关闭（无电阻），打开（阻值大于 180 Ω）前排乘员一侧 |
| 5 | - T23a/5 | 关闭（无电阻），打开（阻值大于 180 Ω）驾驶员一侧 |
| 6 | - T23a/6 | 关闭反馈（无电阻时）， |
| 9 | - T23a/9 | 安全关闭反馈（阻值为 180 Ω）驾驶员一侧 |
| 10 | - T23a/10 | 数据总线 CAN-Low,舒适型 |
| 11 | - T23a/11 | 数据总线 CAN-High,舒适型 |
| 12 | - T23a/12 | 滑动车顶调整控制单元（启动） |
| 13 | - T23a/13 | K-自诊断电缆连接 |
| 17 | - T23a/17 | 地线 |
| 19 | - T23a/19 | 前排乘员一侧中央门锁电机 |
| 21 | - T23a/21 | 前排乘员一侧中央门锁电机 |
| 22 | - T23a/22 | 驾驶员一侧中央门锁电机 |
| 23 | - T23a/23 | 正极连接线 30a，经保险丝 SB 49 |

简易系统中央控制单元 J393 的 12 针插头触点分布 (黑色)



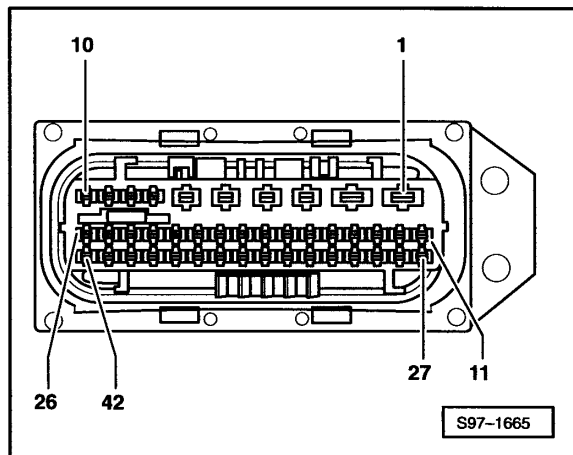
- | | | |
|----|-----------|--------------------------------------|
| 1 | - T12c/1 | 关闭反馈 (无电阻时), 安全关闭反馈 (阻值为 180 Ω), 右后侧 |
| 3 | - T12c/3 | 关闭反馈 (无电阻时), 安全关闭反馈 (阻值为 180 Ω), 右后侧 |
| 9 | - T12c/9 | 右后侧中央门锁电机 |
| 10 | - T12c/10 | 左后侧中央门锁电机 |
| 11 | - T12c/11 | 右后侧中央门锁电机 |
| 12 | - T12c/12 | 左后侧中央门锁电机 |

便利系统中央控制单元 J393 的 12 针插头触点分布, 只针对安装有中央门锁远程控制或防盗报警系统的车型 (棕色)



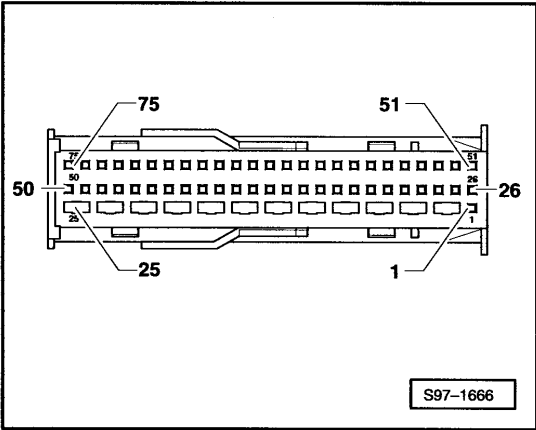
- | | | |
|----|-----------|----------------------|
| 1 | - T12i/1 | 车内监示器传感器 |
| 2 | - T12i/2 | 车内监示器传感器 |
| 6 | - T12i/6 | 报警喇叭 |
| 8 | - T12i/8 | 车内监示器传感器 |
| 10 | - T12i/10 | 正极连接 30a, 经保险丝 SB 60 |
| 11 | - T12i/11 | T6v/4 连接线, 位于左侧防火墙 |

ABS/带 EDL 及 TCS/ESP 的 ABS 插头触点分布



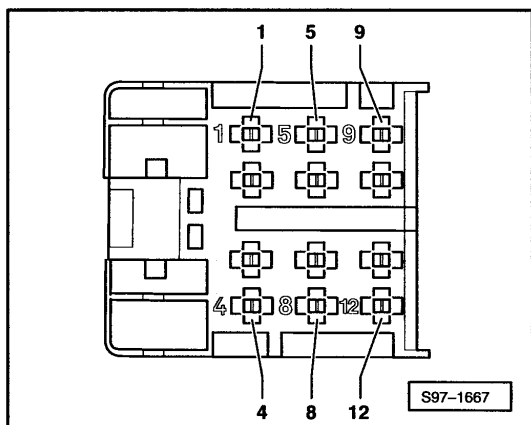
1	-	T42a/1	地线
2	-	T42a/2	正极连接线 30, 经保险丝 S178
5	-	T42a/5	地线
6	-	T42a/6	正极连接线 30, 经保险丝 S179
8	-	T42a/8	横向加速度和偏航率传感器
9	-	T42a/9	横向加速度和偏航率传感器
10	-	T42a/10	横向加速度和偏航率传感器
12	-	T42a/12	左前轮转速传感器
13	-	T42a/13	左后轮转速传感器
14	-	T42a/14	左后轮转速传感器
15	-	T42a/15	右前轮转速传感器
16	-	T42a/16	右前轮转速传感器
19	-	T42a/19	导航系统控制单元信号
21	-	T42a/21	横向加速度和偏转率传感器, 方向盘转角传感器
23	-	T42a/23	正极连接线 15a, 经保险丝 SB 25
24	-	T42a/24	数据总线 CAN-High
25	-	T42a/25	制动压力传感器-1-
26	-	T42a/26	制动压力传感器-1-
27	-	T42a/27	ASR/ESP 开关
28	-	T42a/28	左前轮转速传感器
30	-	T42a/30	右后轮转速传感器
31	-	T42a/31	右后轮转速传感器
32	-	T42a/32	刹车灯开关
34	-	T42a/34	导航系统控制单元信号
37	-	T42a/37	刹车踏板开关
38	-	T42a/38	手刹报警开关
39	-	T42a/39	横向加速度和偏航率传感器, 方向盘转角传感器
40	-	T42a/40	数据总线 CAN-Low
41	-	T42a/41	横向加速度和偏航率传感器
42	-	T42a/42	制动压力传感器-1-

安全气囊控制单元插头触点分布



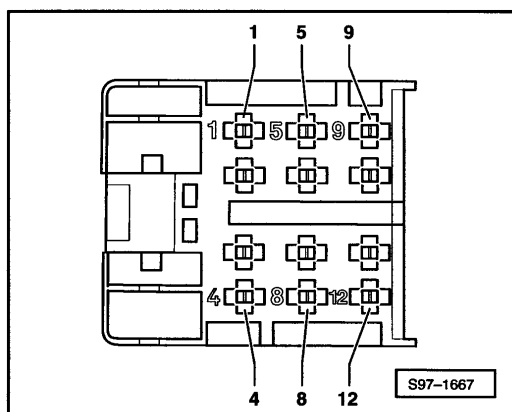
26	-	T75a/26	正极连接线 15
27	-	T75a/27	侧位安全气囊启动装置, 前排乘员一侧
28	-	T75a/28	侧位安全气囊启动装置, 前排乘员一侧
29	-	T75a/29	侧位安全气囊启动装置, 驾驶员一侧
30	-	T75a/30	侧位安全气囊启动装置, 驾驶员一侧
31	-	T75a/31	安全气囊启动装置, 前排乘员一侧
32	-	T75a/32	安全气囊启动装置, 前排乘员一侧
33	-	T75a/33	安全气囊启动装置, 驾驶员一侧, 经方向盘上线圈接头
34	-	T75a/34	安全气囊启动装置, 驾驶员一侧, 经方向盘上线圈接头
41	-	T75a/41	安全带张紧装置, 驾驶员一侧
42	-	T75a/42	安全带张紧装置, 驾驶员一侧
43	-	T75a/43	安全带张紧装置, 前排乘员一侧
44	-	T75a/44	安全带张紧装置, 前排乘员一侧
51	-	T75a/51	地线
56	-	T75a/56	前排乘员安全气囊失灵警示灯
60	-	T75a/60	前排乘员安全气囊失灵开关
70	-	T75a/70	侧安全气囊碰撞传感器, 驾驶员一侧
71	-	T75a/71	侧安全气囊碰撞传感器, 前排乘员一侧
74	-	T75a/74	数据总线 CAN-High
75	-	T75a/75	数据总线 CAN-Low

左前门控制单元 12 针插头触点分布，黑色插头



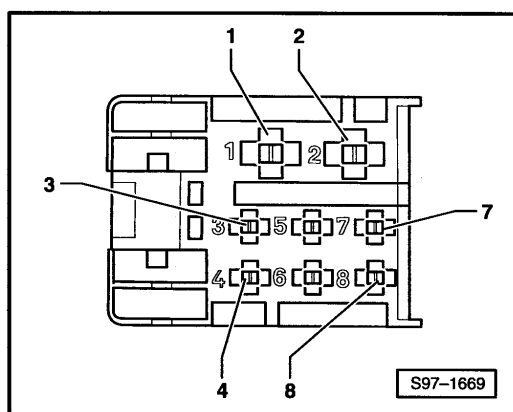
- | | | |
|----|-----------|----------------|
| 1 | - T12d/1 | 左前窗调节开关 |
| 2 | - T12d/2 | 车窗调节器中央开关照明装置 |
| 3 | - T12d/3 | 左前窗调节开关，驾驶员一侧 |
| 4 | - T12d/4 | 后视镜调节开关照明装置 |
| 5 | - T12d/5 | 驾驶员一侧内部锁开关 |
| 6 | - T12d/6 | 后窗调节器绝缘开关 |
| 7 | - T12d/7 | 左后窗调节器开关，驾驶员一侧 |
| 8 | - T12d/8 | 右后窗调节器开关，驾驶员一侧 |
| 9 | - T12d/9 | 接地线 |
| 10 | - T12d/10 | 后视镜调节器开关 |
| 11 | - T12d/11 | 外后视镜电加热按钮 |
| 12 | - T12d/12 | 后视镜调节转换开关（左，右） |

左前门控制单元 12 针插头触点分布，棕色插头



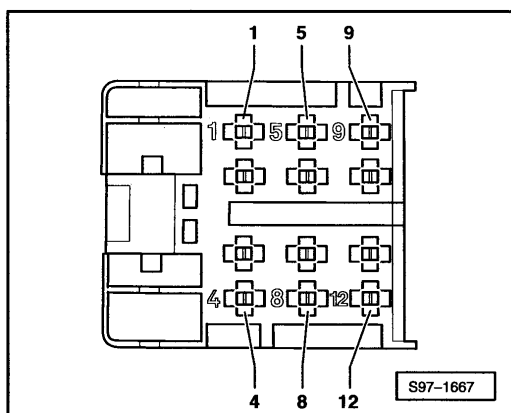
- | | | |
|----|-----------|--------------|
| 1 | - T12e/1 | 驾驶员一侧后视镜调节电机 |
| 5 | - T12e/5 | 驾驶员一侧后视镜调节电机 |
| 6 | - T12e/6 | 驾驶员一侧后视镜调节电机 |
| 8 | - T12e/8 | 驾驶员一侧电加热外后视镜 |
| 10 | - T12e/10 | 驾驶员一侧电加热外后视镜 |

左前门控制单元 8 针插头触点分布



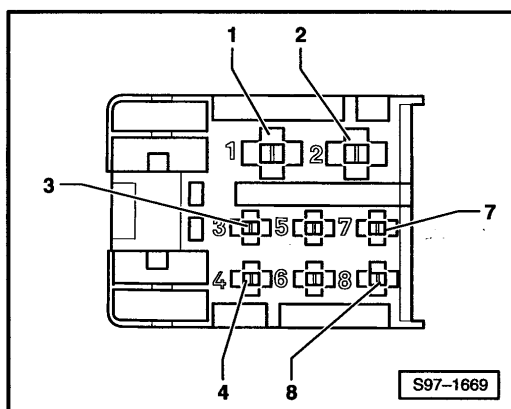
- 1 - T12h/1 正极连接线 30a, 经保险丝 SB 58
- 2 - T12h/2 地线
- 4 - T12h/4 数据总线 CAN-High,加强型
- 5 - T12h/5 车载供电控制单元
- 6 - T12h/6 数据总线 CAN-Low,加强型

右前门控制单元 12 针插头触点分布



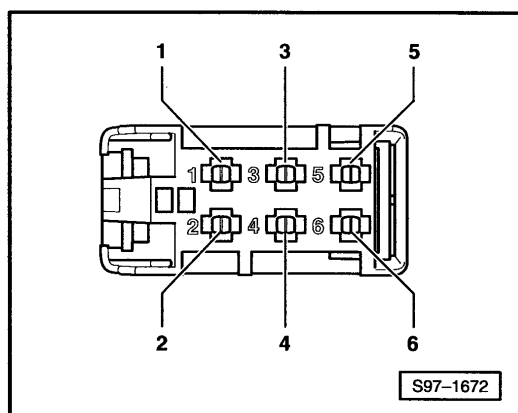
- | | | | |
|----|---|--------|---------------|
| 1 | - | T12i/1 | 前排乘员一侧后视镜调节电机 |
| 5 | - | T12i/2 | 前排乘员一侧后视镜调节电机 |
| 6 | - | T12i/4 | 前排乘员一侧后视镜调节电机 |
| 8 | - | T12i/5 | 前排乘员一侧电加热后视镜 |
| 10 | - | T12i/6 | 前排乘员一侧电加热后视镜 |

右前门控制单元 8 针插头触点分布

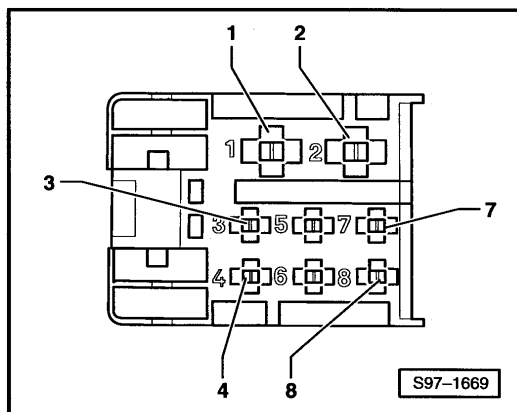


- | | | | |
|---|---|-------|-----------------------|
| 1 | - | T8i/1 | 正极连接线 30a, 经保险丝 SB 46 |
| 2 | - | T8i/2 | 地线 |
| 4 | - | T8i/4 | 数据总线 CAN-High, 舒适型 |
| 5 | - | T8i/5 | 车载供电控制单元 |
| 6 | - | T8i/6 | 数据总线 CAN-Low, 舒适型 |

右前门控制单元 6 针插头触点分布

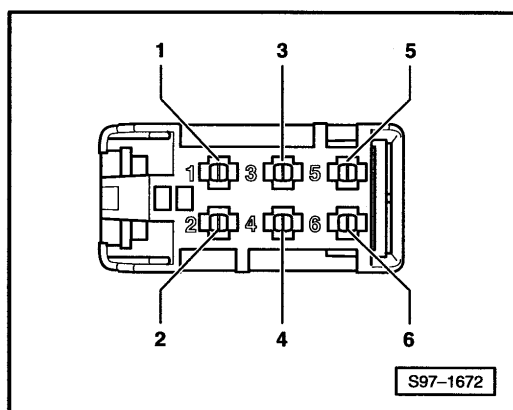


左/右后侧车门控制单元 8 针插头触点分布



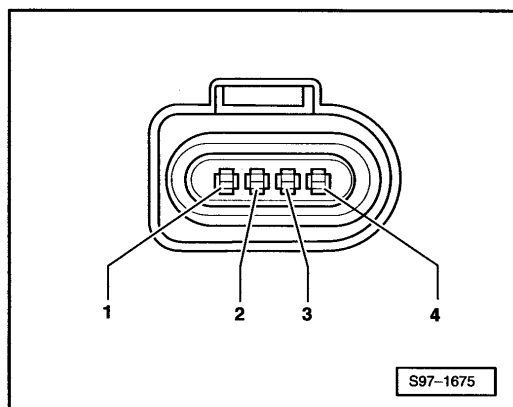
- | | | |
|-----|-------|-----------------------|
| 1 - | T8j/1 | 正极连接线 30a, 经保险丝 SB 66 |
| | 或 | 或 SB 53 |
| | T8k/1 | |
| 2 - | T8j/2 | 接地线 |
| | 或 | |
| | T8k/2 | |
| 4 - | T8j/4 | 数据总线 CAN-High, 舒适型 |
| | 或 | |
| | T8k/4 | |
| 6 - | T8j/6 | 数据总线 CAN-Low, 舒适型 |
| | 或 | |
| | T8k/6 | |

左/右后侧车门控制单元 6 针插头触点分布



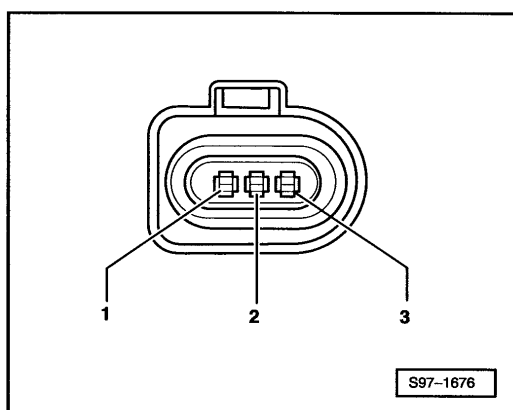
- | | | |
|-----|-------|-------------|
| 1 - | T6r/1 | 后窗调节器绝缘开关 |
| | 或 | |
| | T8s/1 | |
| 2 - | T6r/2 | 后窗调节器开关照明灯泡 |
| | 或 | |
| | T6s/2 | |
| 4 - | T6r/4 | 接地线 |
| | 或 | |
| | T6s/4 | |

动力辅助转向控制单元 4 针接头触点分布 (TRW, KOYO)



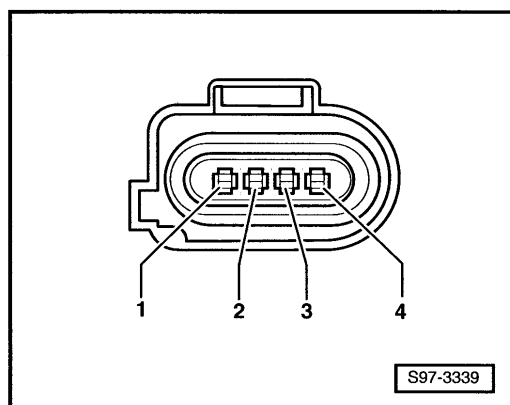
- 1 - T4r/1 数据总线 CAN-Low
- 2 - T4r/2 数据总线 CAN-High
- 4 - T4r/3 正极连接线 15a, 经保险丝 SB7

动力辅助转向控制单元 3 针接头触点分布 (TRW)



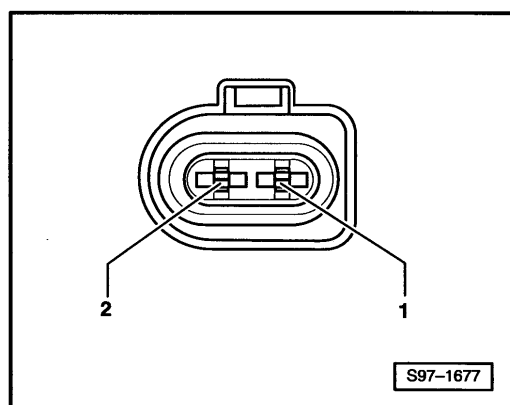
- 1 - T3s/1 动力辅助转向传感器
- 2 - T3s/2 动力辅助转向传感器
- 3 - T3s/3 动力辅助转向传感器

动力辅助转向控制单元 4 针接头触点分布 (KOYO)



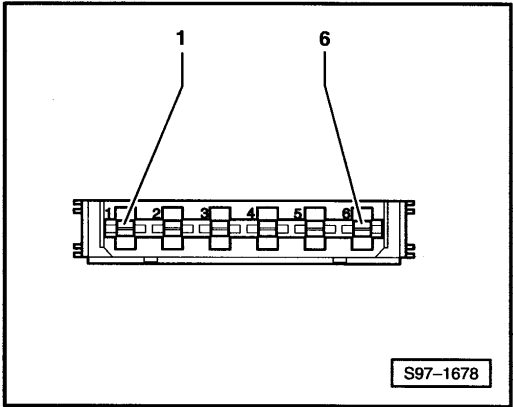
- | | |
|-----------|-----------|
| 1 - T4z/1 | 动力辅助转向传感器 |
| 2 - T4z/2 | 动力辅助转向传感器 |
| 3 - T4z/3 | 动力辅助转向传感器 |
| 4 - T4z/4 | 动力辅助转向传感器 |

动力辅助转向控制单元 2 针接头触点分布 (TRW, KOYO)



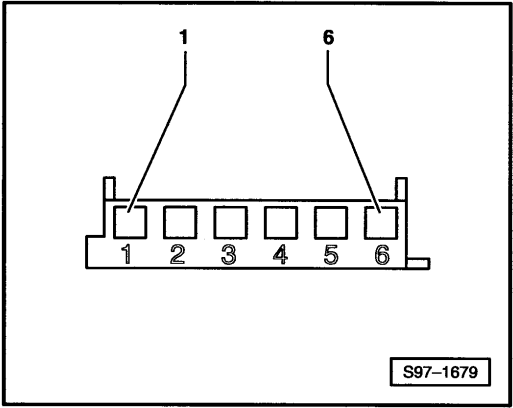
- | | |
|-----------|-----------------------------|
| 1 - T2a/1 | 正极连接线 30, 经蓄电池
上保险丝 S164 |
| 2 - T2a/2 | 地线 |

滑动车顶调节控制单元插头分布



- 1 - T6e/1 接地线
- 2 - T6e/2 车载供电控制系统
- 3 - T6e/3 便利型中央控制单元(只针对有中央门锁的车型)
- 4 - T6e/4 正极连接线 30a,经保险丝 SB62
- 6 - T6e/6 车速信号

滑动车顶调节控制单元插头分布



- 1 - T6f/1 5V 供电电压
- 2 - T6f/2 接地线
- 3 - T6f/3 电位计
- 5 - T6f/5 紧急关闭功能按钮
- 6 - T6f/6 接地线